

Зона целевого посещения

Помещения зон обслуживания
Функциональная зона

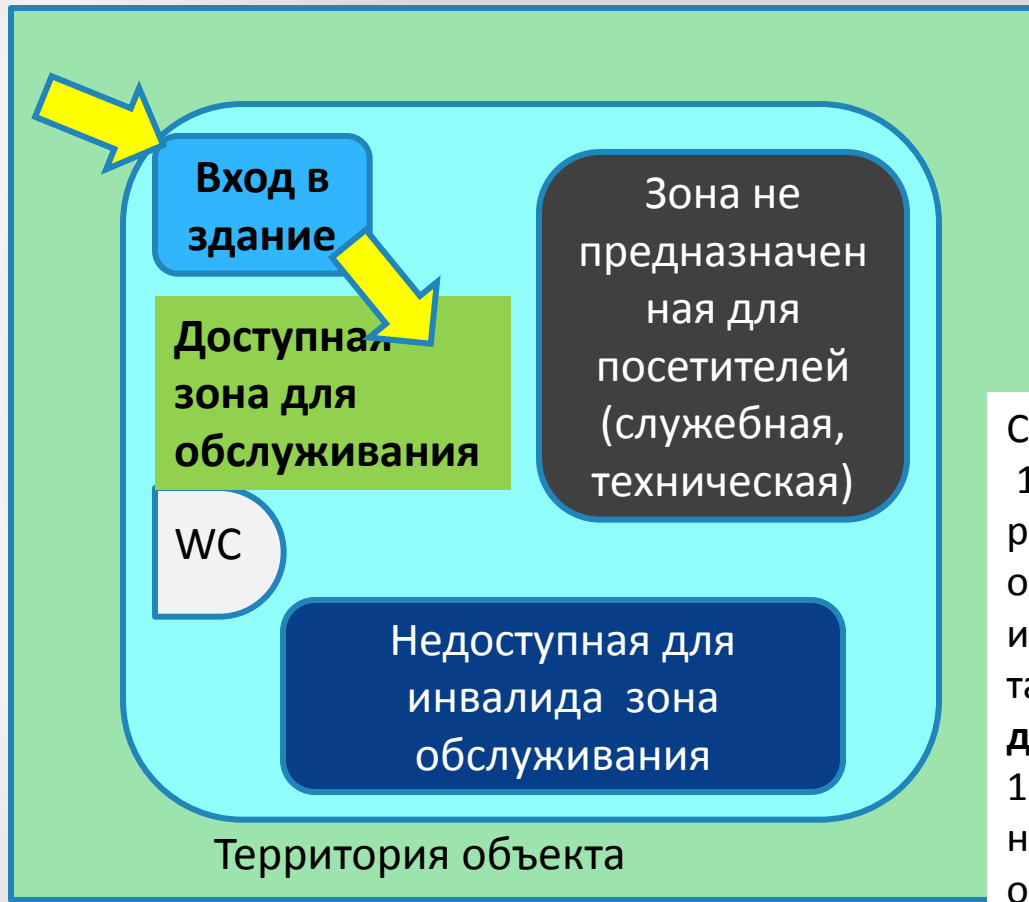
Требования к функциональным зонам в СНиП 35-01.2001 в разделе
Зоны обслуживания посетителей в общественных зданиях
и в СП 35-103 ОБЩЕСТВЕННЫЕ ЗДАНИЯ И СООРУЖЕНИЯ,
ДОСТУПНЫЕ МАЛОМОБИЛЬНЫМ ПОСЕТИТЕЛЯМ

Из Конвенции о правах инвалидов

- Все люди, независимо от их функциональных возможностей, включая инвалидов, **должны иметь возможность получить одинаковый результат или уровень обслуживания**. Каждому человеку должна быть предоставлена возможность выбирать предпочтительный способ получения услуги и удобный для него темп. Должны быть выполнены **требования к размерам и наличию свободного пространства, чтобы обеспечить возможность удобного подхода**, доступа, манипуляции и использования для любого пользователя вне зависимости от размеров тела, положения и мобильности.



Объект доступен частично



СП 35-103.2001

1.1 Требования документа распространяются на все элементы общественных зданий и сооружений или их части (в дальнейшем - здания), а также участки учреждений, **доступные для посетителей.**

1.4. Требования настоящего документа не распространяются на части общественных зданий, сооружений и участки, куда не предусмотрен допуск посетителей.

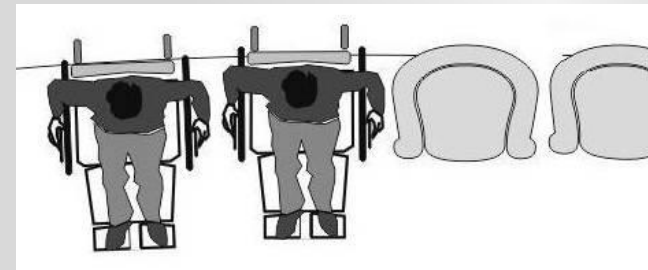
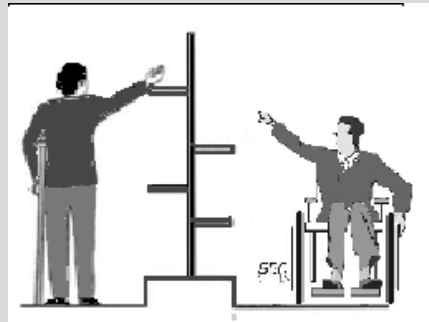
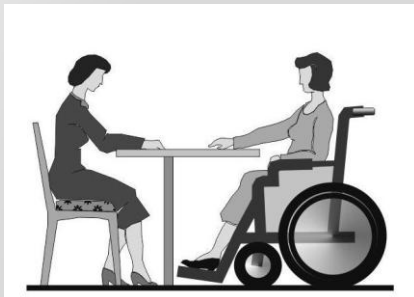
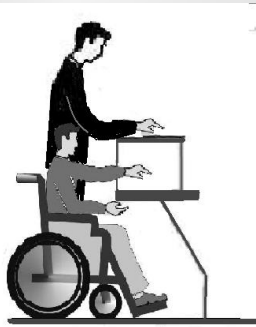
Частичная доступность

выполнены требования действующих нормативов при организации специально выделенных мест обслуживания, специальных участков для обслуживания МГН.

Условная доступность

- при обеспечении услуги с помощью постороннего лица (обслуживающего персонала) при параметрах функциональных элементов зоны обслуживания не соответствующих требованиям СНиП

Типы зон обслуживания



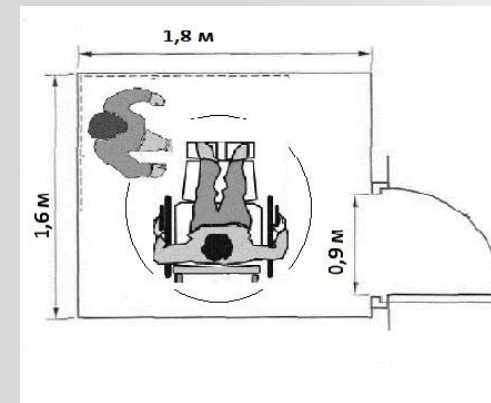
Выделены несколько основных зон обслуживания:

- Обслуживание через окно/прилавок
- Обслуживание в кабинете
- Обслуживание с перемещением
- Кабина индивидуального обслуживания
- Зальная форма обслуживания

При проведении обследования необходимо определить какие формы обслуживания имеются на данном объекте.

Необходимо так же установить имеется ли на объекте

- Специализированная зона обслуживания инвалидов-колясочников



Для спортивных и плоскостных сооружений предусмотрена отдельная анкета.

Доля мест обслуживания для инвалидов

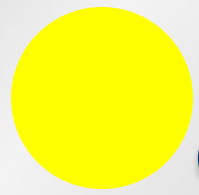
По принципам «универсального дизайна» все места обслуживания должны быть одинаково удобными для всех людей, в том числе и для инвалидов.

При новом строительстве по СНиП 35-01.2001

4.12 В зоне обслуживания посетителей общественных зданий и сооружений различного назначения следует предусматривать места для инвалидов и других маломобильных групп населения из расчета **не менее 5%** общей вместимости учреждения или расчетного количества посетителей, в том числе и при выделении зон специализированного обслуживания МГН в здании.

4.13 При наличии нескольких идентичных мест (приборов, устройств и т.п.) обслуживания посетителей **5% их общего числа**, но не менее одного, должны быть запроектированы так, чтобы инвалид мог ими воспользоваться.

Для действующих объектов доля мест обслуживания для колясочников не менее 1-2% мест (пониженных прилавков, специальных мест в зале), но не менее одного.



Специализированная зона обслуживания при частичной доступности.

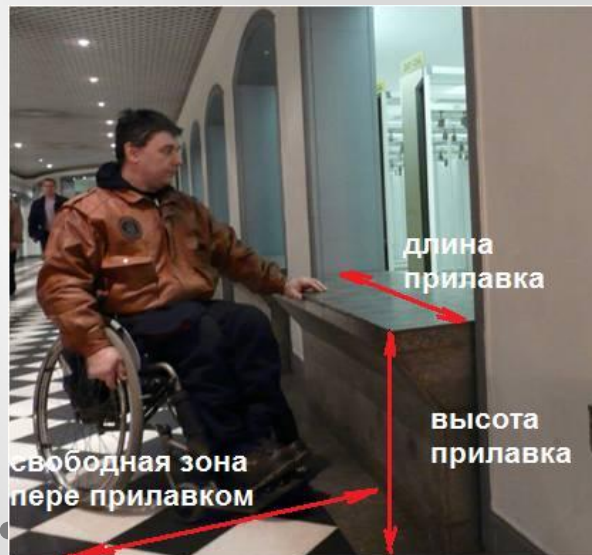
При обслуживании в специализированной зоне объект считается частично доступным

- Доступные для инвалидов маршруты перемещения, к доступным зонам обслуживания должны быть четко обозначены.
- Обслуживание инвалидов в специализированной зоне в основном возможно благодаря помощи специально подготовленного персонала (для слепых и глухих).

Буфет, гардероб, прилавок

Обслуживание через окно/прилавок

Высота рабочей поверхности (стеллаж, прилавок)	к	80 - 110 см
Свободное пространство (габариты зоны обслуживания)	к	не менее 90 x 150 см
Зона досягаемости (приборов, устройств и другого оборудования) – высота от пола: - от 0,3 до 1,4 м(при расположении сбоку от посетителя); - от 0,4 до 1,2 (при фронтальном подходе)		



Габариты зоны обслуживания – место, необходимое для размещения кресла-коляски у прилавка при фронтальном подходе или боковом.

Обслуживание через прилавок



Боковой подход



Возможно
обслуживание при
фронтальном подходе

«Универсальный дизайн»

Удобно всем

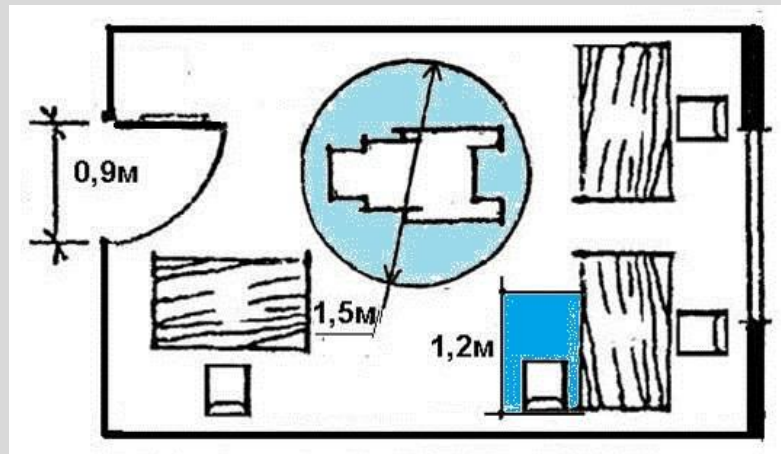


Удобно всем, если все посетители будут тоже сидеть



Удобно только посетителям без ограничений по здоровью. Требуется специализированное место обслуживания

Кабинеты



Слишком низко

Ширина проема двери в свету

Высота порога

*Информация тактильная

Информация визуальная контрастная на дверях кабинета :

- размещение на высоте

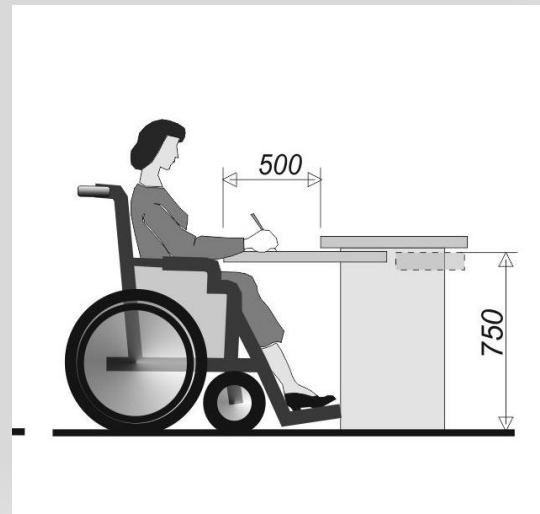
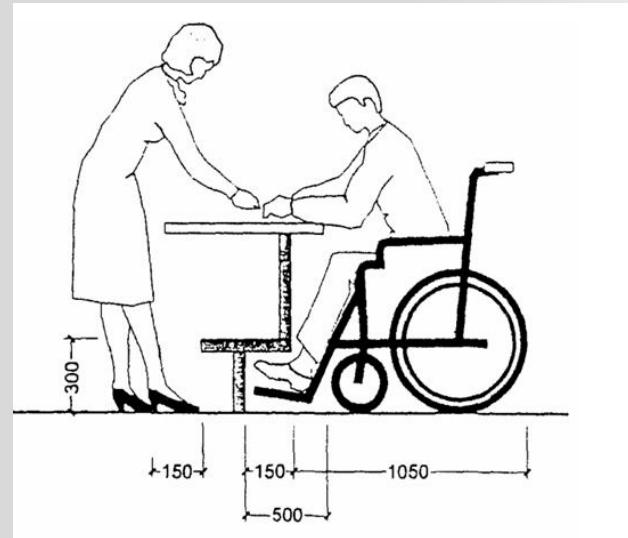
- высота прописных букв

Зона для кресла-коляски

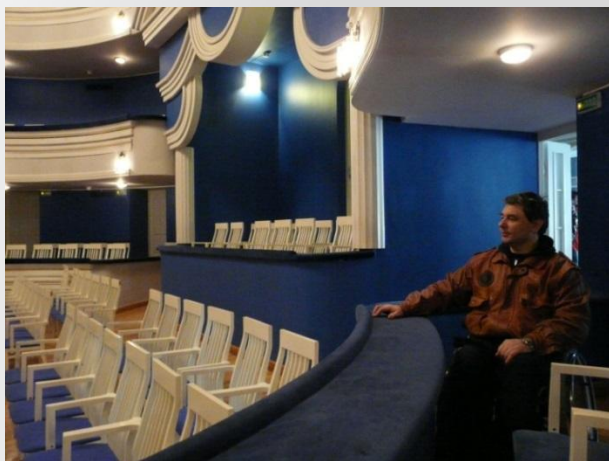


Обслуживание за столом

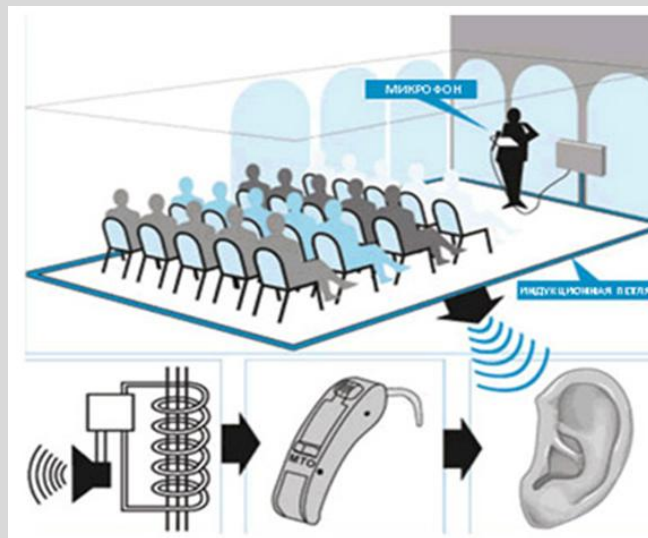
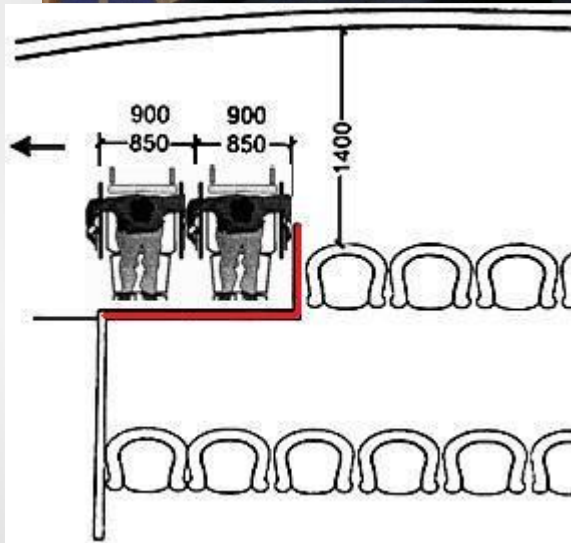
Рекомендуется для инвалидов на креслах-колясках использовать приставные (откидные, выдвижные) рабочие поверхности к столу персонала с высотой рабочей поверхности от пола не менее 0,6 м (без использования пространства под поверхностью) и не более 0,9 м, в том числе с возможностью въехать под поверхность частью кресла-коляски.



Зал (с фиксированными местами зрительный, читальный, ожидания и пр. вместимостью более 50 мест)



Доля мест для колясочников не менее 1%
Ширина прохода к месту для инвалида на кресле-коляске не менее 120 см
Доля мест для лиц с нарушением слуха (индукционная петля, инфракрасная установка) 4%



Зал ожидания



Место для кресла-коляски
(свободная зона) не
предусмотрено

Обслуживание в местах общественного питания



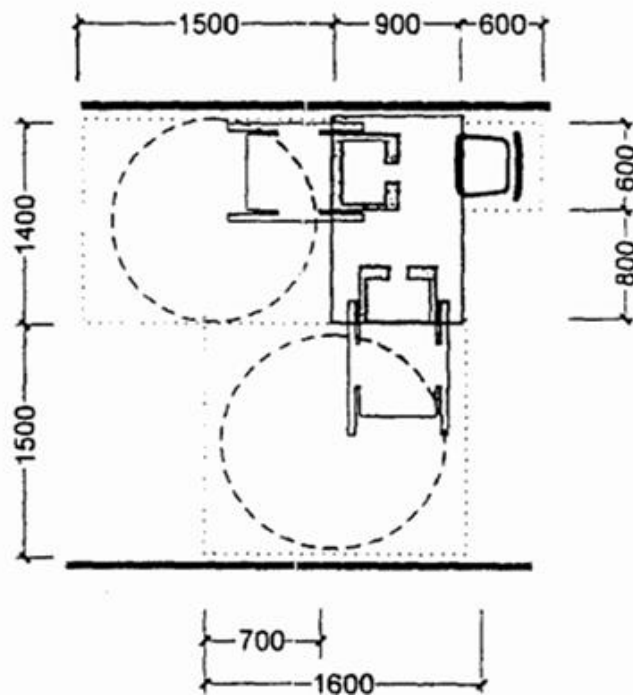
Необходима удобная конструкция стола с расстоянием между ножками не менее 90 см и достаточная ширина прохода к нему



Высота столика 100 см не удобно!

Достаточная ширина проходов и зона для кресла-коляски

4.25 В залах предприятий питания посадочные места (столы) для инвалидов следует располагать вблизи от входа, но не в проходной зоне.

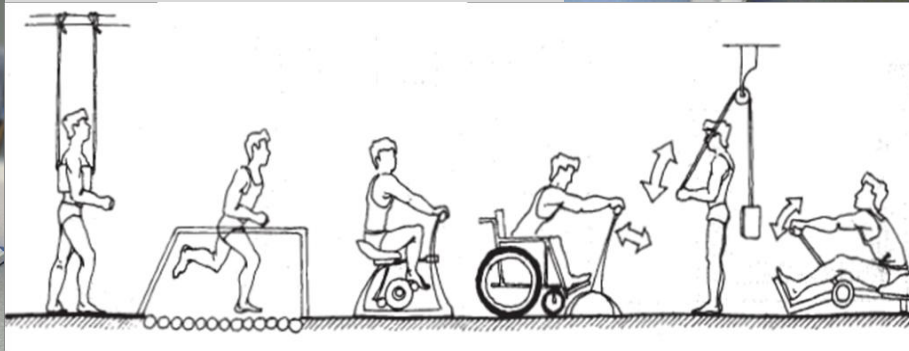


Спортивные объекты



Для обследования спортивных объектов разработана специальная анкета, учитывающая специфику спортивных залов и санитарно-бытовых помещений (душевых, раздевалок)

Тренажерные залы

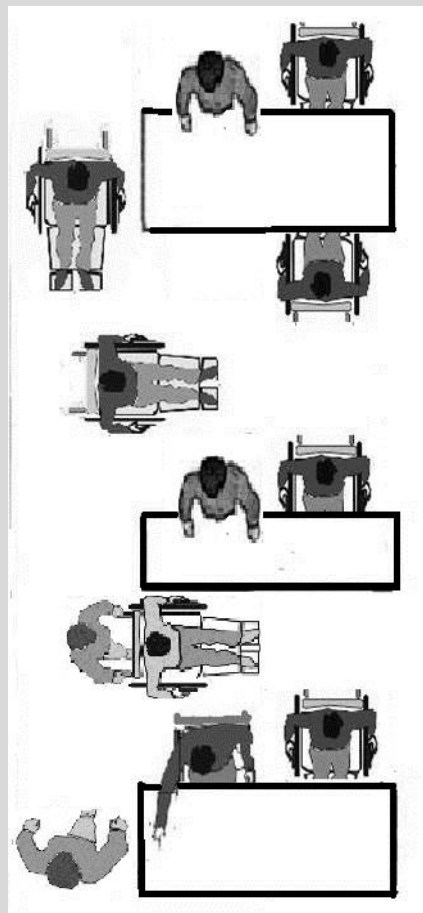
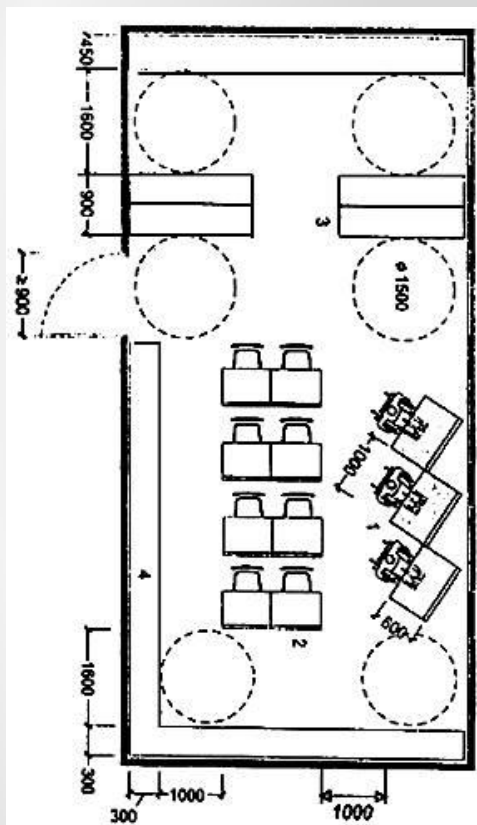


Школы



- Доступность услуги в школе – это возможность обучения детей с ограниченными возможностями вместе со всеми детьми, учащимися.
- Частичная доступность – доступность для родителей (входная группа и первый этаж)

Размещение мест для инвалидов-колясочников в читальном зале



- Ширина проходов между столами должна быть не менее 0,9 м.
- Расстояние от любого места пребывания инвалида в зальном помещении до эвакуационного выхода в коридор, фойе, наружу не должно превышать 40 м.

Универсамы, музеи, библиотечные абонементы

Обслуживание с перемещением по маршруту №

Ширина полосы движения не менее 1,2 м

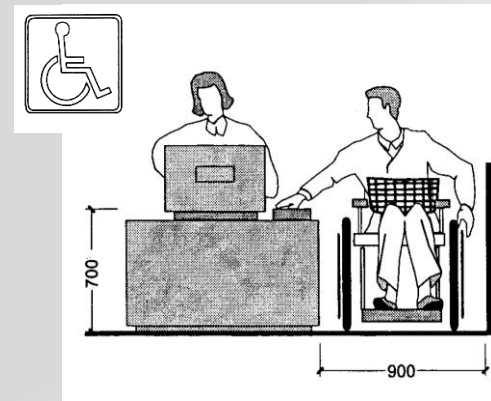
Высота оборудования (стеллаж, прилавков)



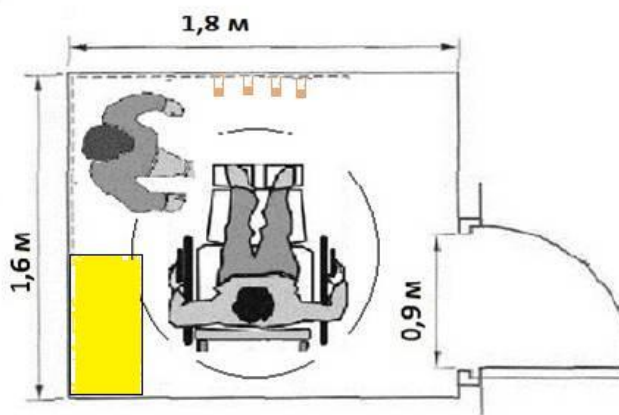
Обслуживание в универсамах



- Не менее одного прохода у кассовых аппаратов шириной не менее 0,9 м. Такой же должна быть ширина прохода через рамочный детектор.
- кассовый аппарат с расширенным проходом один, то должен быть обозначен знаком доступности



Кабины индивидуального обслуживания



Ширина x глубина	К	не менее 160 x 180 см
Место для сидения	О	наличие
Крючки для костылей (на высоте 120 см с выступом 12 см)	О	наличие

В помещениях (кабинах) индивидуального обслуживания, предназначенных для маломобильных посетителей (телефонных переговорных пунктов, примерочных, экспресс-фото и т.п.), рекомендуется обеспечивать достаточное пространство для пользователя, и сопровождающего его лица, но не менее, м: ширина - 1,6, глубина - 1,8.

